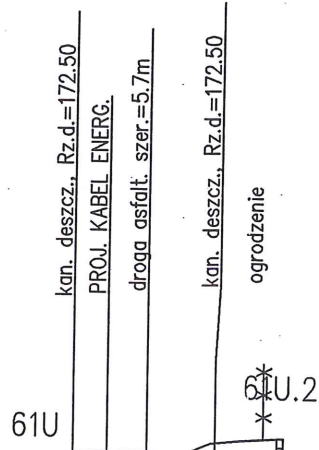
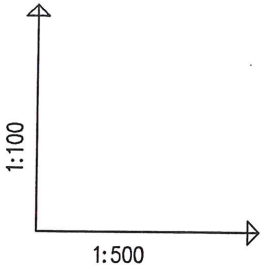


3



WZROST PORÓWNAWCZY	160.00 m n.p.m.	
WZROST TERENU	172.98	173.14
WZROST TERENU ISTN.	172.98	173.14
WZROST DNA KANAŁU	170.59 171.09 171.15 171.21	173.14 173.36
GRĘBIENIE DNA KANAŁU	2.39 1.89	1.78
POKŁADKI, DŁUGOŚCI	2.5%	
GRĘBIENIE DNA KANAŁU	16.4m	
GRĘBIENIE DNA KANAŁU	150 mm X-STREAM (SN8) kielichowe	
GRĘBIENIE DNA KANAŁU	0.0 2.5 4.8	10.9 16.4
GRĘBIENIE DNA KANAŁU	10.9	5.5
GRĘBIENIE DNA KANAŁU	61U	61U.1 61U.2

REW.	ZAKRES REMIZJI
------	----------------

TYTUŁ OPRACOWANIA
**PROJEKT BUDOWLANY BIŁA
 SANITARNEJ W MIEJSCOWOŚCI
 GMINA TOMASZÓW MAZOWIECKI**

INWESTOR
**GMINA
 TOMASZÓW MAZOWIECKI**

GENERALNY PROJEKTANT
P.P.W. "BIOPROJEKT"

U
97-310

JEDNOSTKA PROJEKTOWA
P.P.W. "BIOPROJEKT"
 Grzegorz Jaśki
 ul. Fabryczna 26
 97-310 Moszczenica

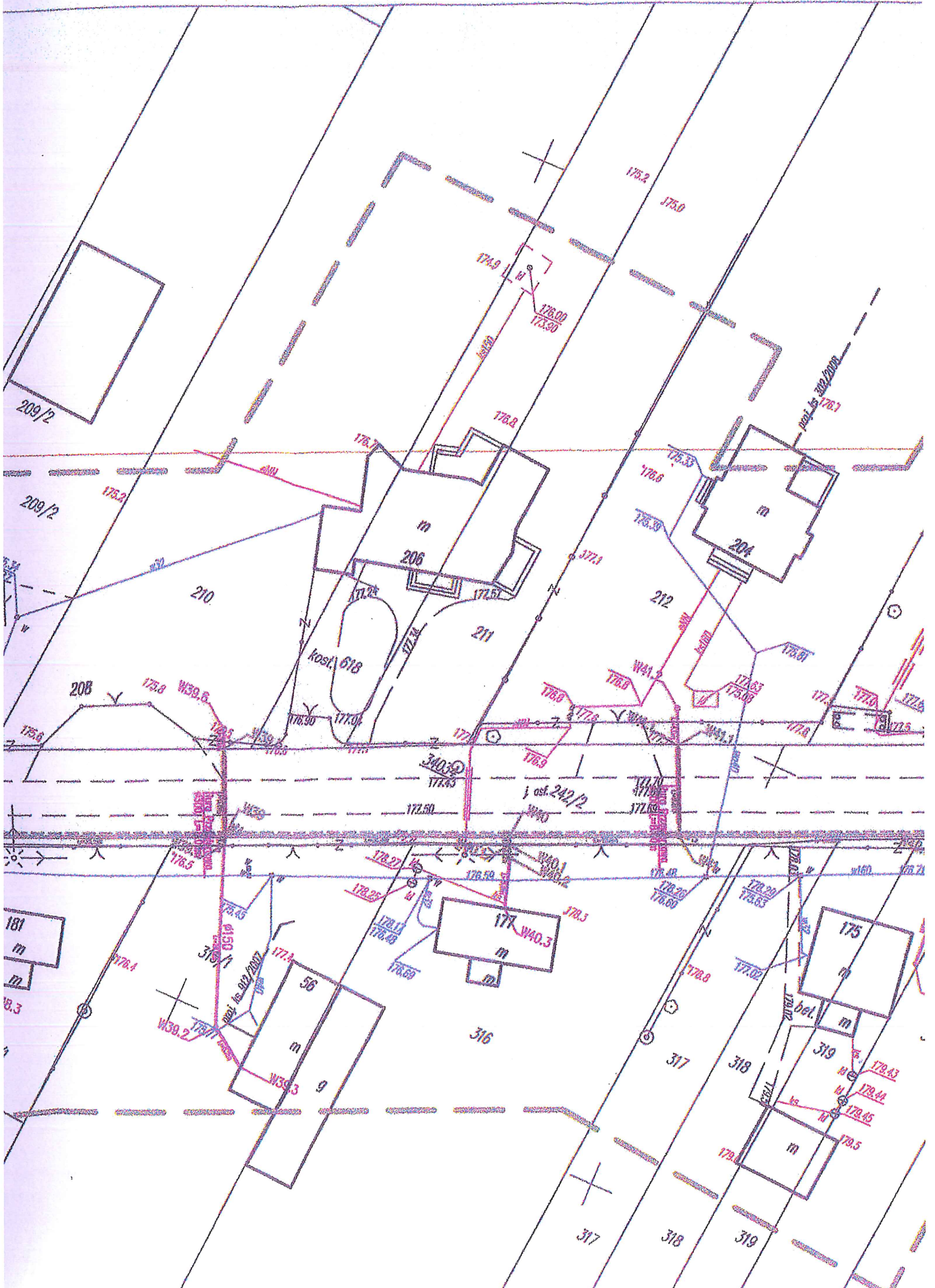
IMIĘ I NAZWISKO	NR U
PROJEKTANT:	
MGR INŻ. GRZEGORZ JAŚKI	

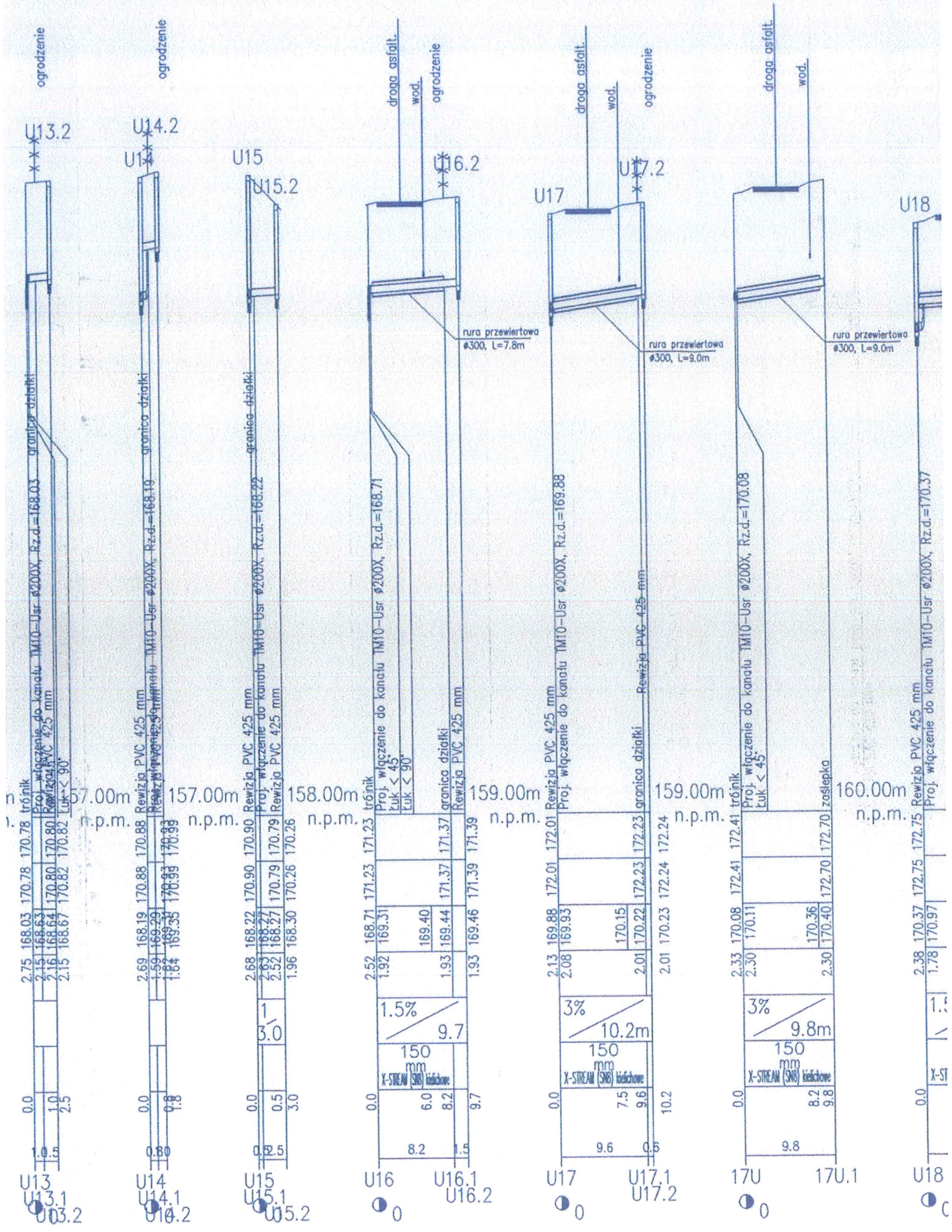
FAZA
PROJEKT BUDOWLANY

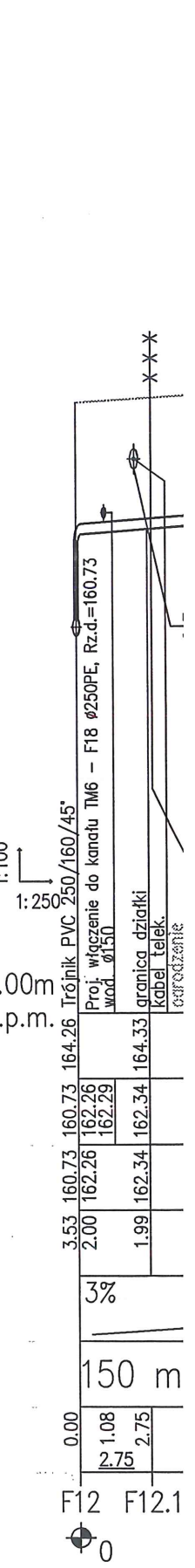
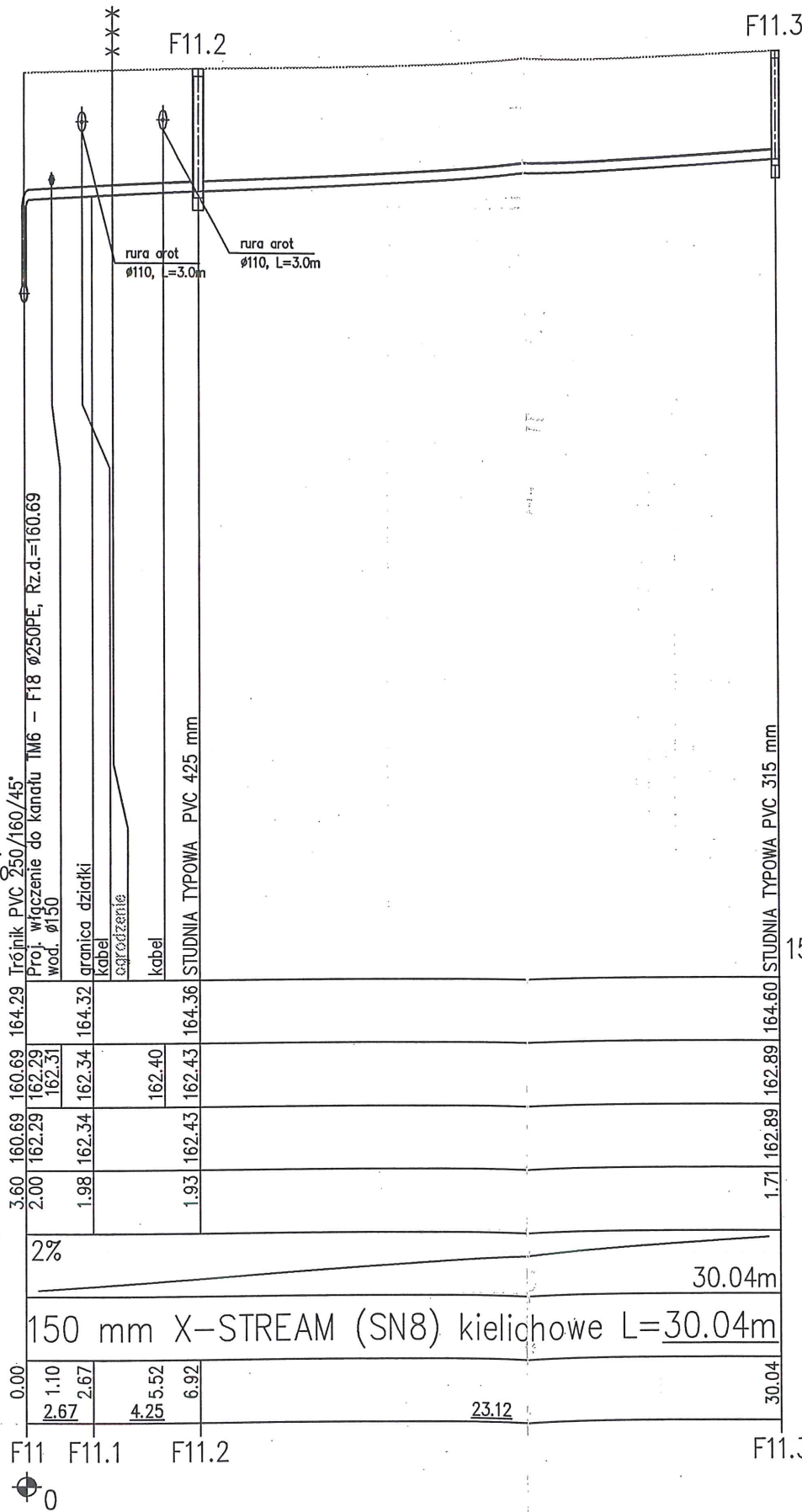
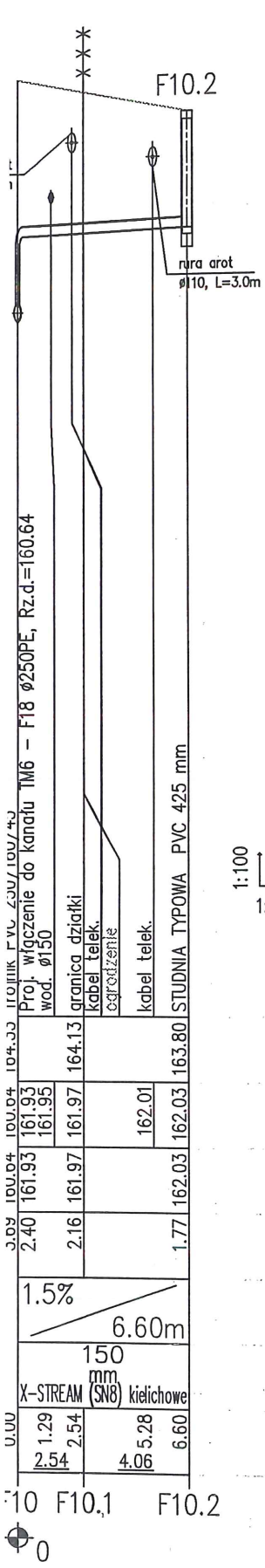
BRANŻA
SANITARNA

TYTUŁ RYSUNKU
PROFILE PRZESŁONYCH

SKALA	100/500	NR RYSUNKU	PB-
DATA	2012.02		





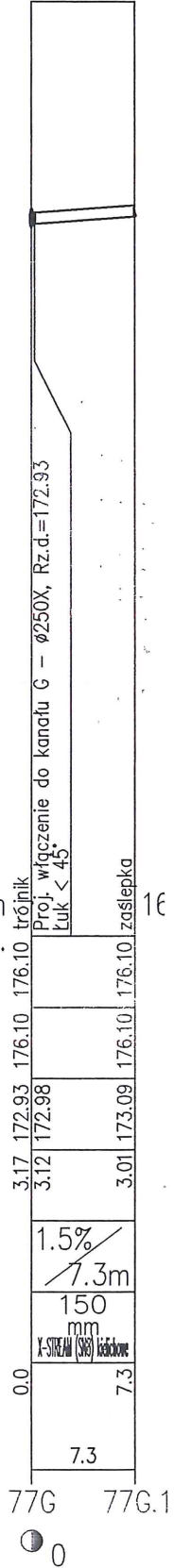
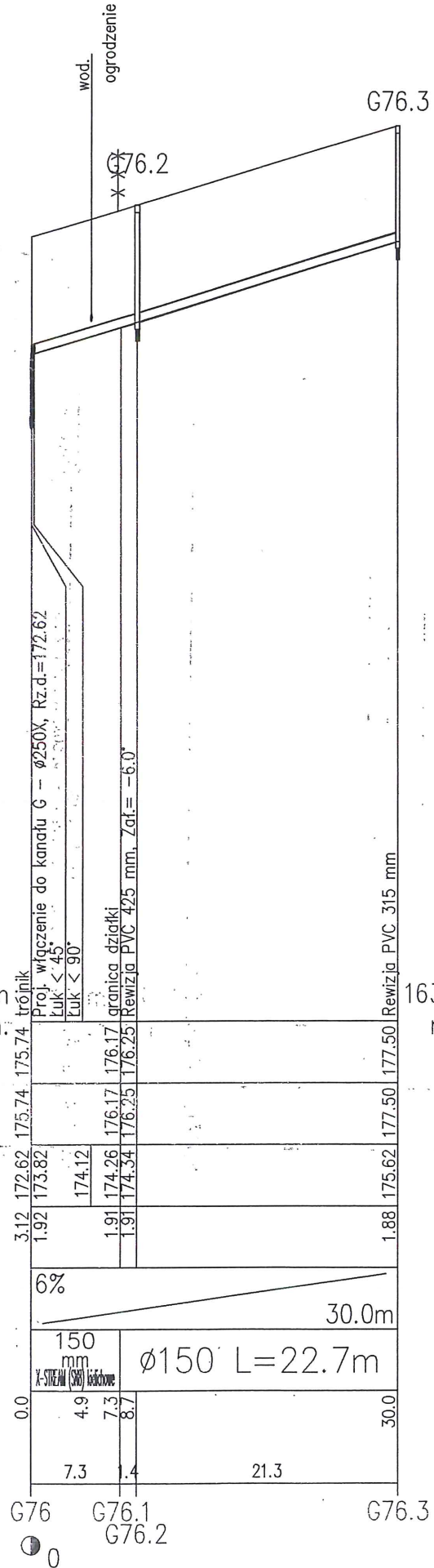
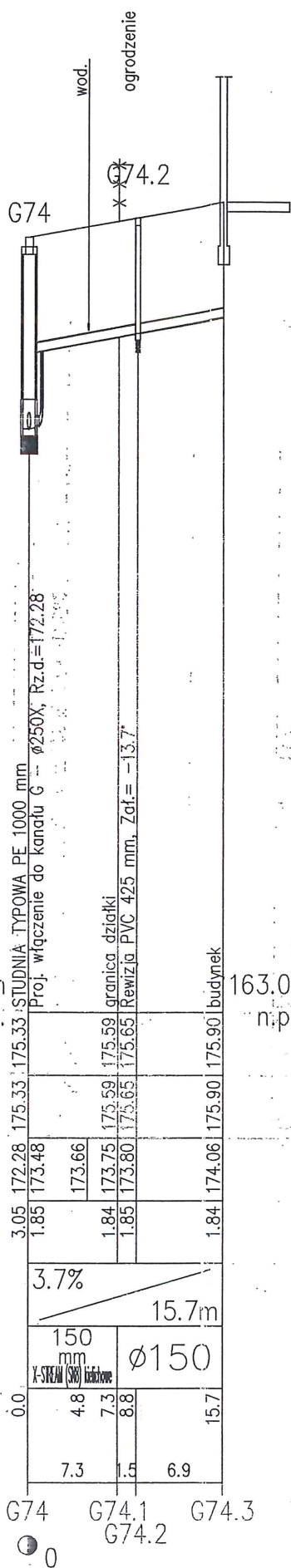
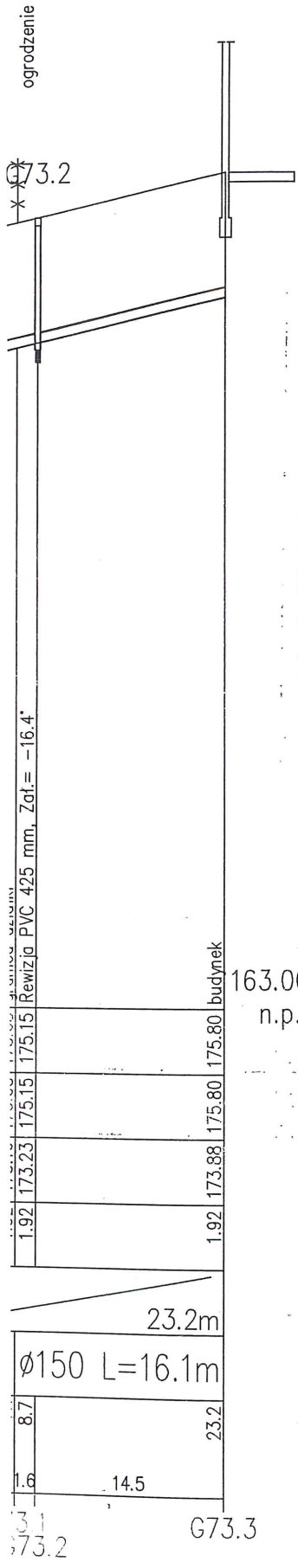


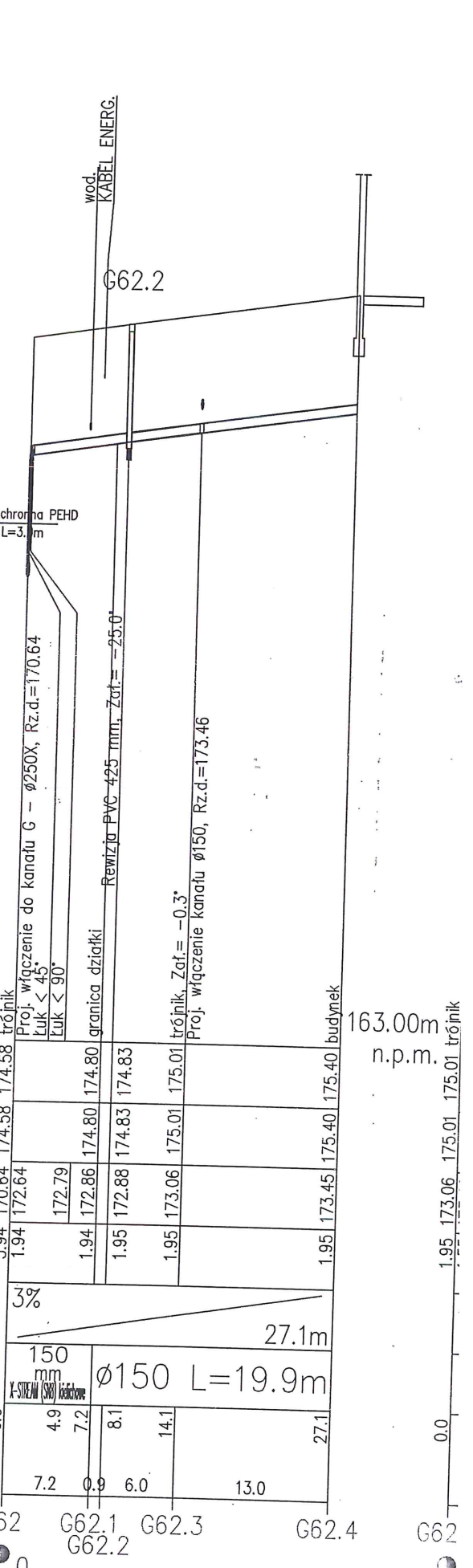
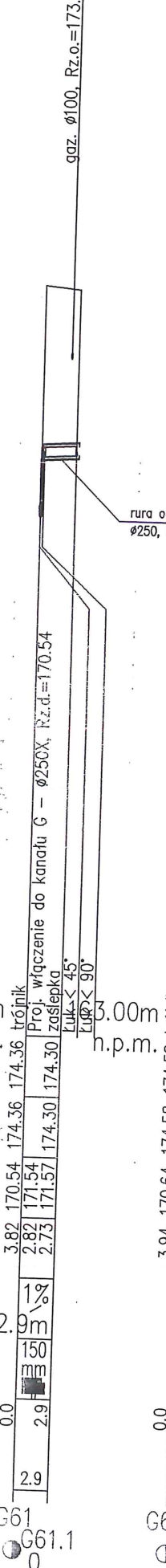
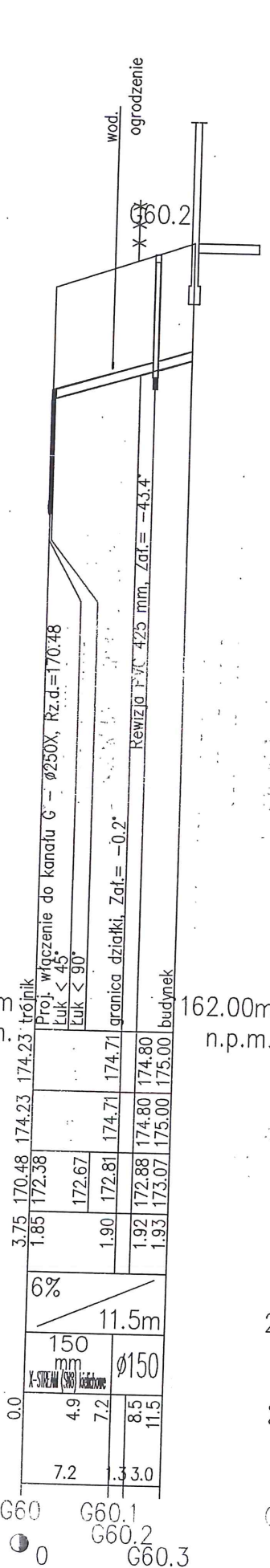
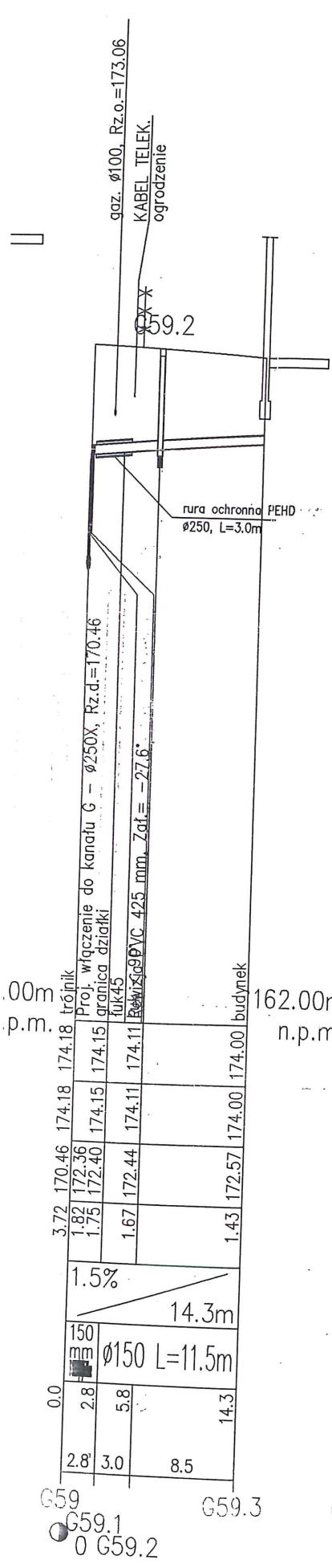
Proj. włączenie do kanału TM6 - F18 Ø250PE, Rz.d.=160.64
 wod. Ø150
 granica działki
 kabel telek.
 ogródek

Proj. włączenie do kanału TM6 - F18 Ø250PE, Rz.d.=160.69
 wod. Ø150
 granica działki
 kabel telek.
 ogródek

Proj. włączenie do kanału TM6 - F18 Ø250PE, Rz.d.=160.73
 wod. Ø150
 granica działki
 kabel telek.
 ogródek

F10.2 F11.2 F11.3 F12 F12.1





19.9 + 11.6 = 31.5